

エジェクタピン用ブシュ

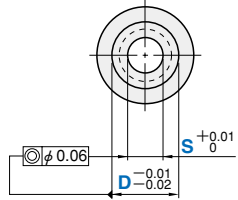
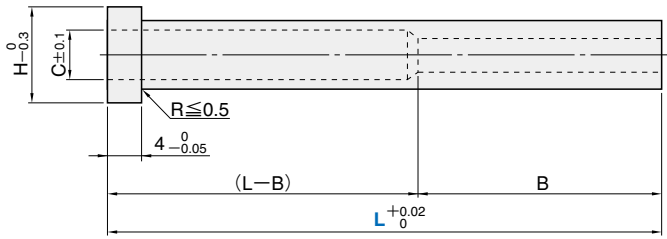
BUSHINGS for STRAIGHT EJECTOR PINS

3
A

M 材質	H 硬度	T S公差	対応エジェクタピン P公差	Code
SKD61 (硬化処理)	表面:900HV~ 内部:38~42HRC	+0.01 0	-0.01 -0.02	EPNBS EPNBSS

L	B
15.00~30.00	B=L
30.01~50.00	B=L-20

●B寸法は、指定のL寸法により決まります。



▶穴径S寸法固定タイプ

Code No.	D	L	S	C	H
EPNBS	4	15.00~50.00	1.5	2.0	7
			2.0	2.5	7
			2.5	3.0	7
			2.0	2.5	8
			2.5	3.0	8
			3.0	3.5	8
			3.0	3.5	9
			3.5	4.0	9
			4.0	4.5	9
			4.0	4.5	10
8	10	15.00~50.00	4.0	4.5	11
			5.0	5.5	11
			6.0	6.5	11
			5.0	5.5	15
6.0	6.5	15			
8.0	8.5	15			

▶穴径S寸法指定タイプ

Code No.	D	L	S	C	H
EPNBSS	4	15.00~50.00	1.6~1.9	2.5	7
			2.1~2.4	3.0	7
			2.1~2.4	3.0	8
			2.6~2.9	3.5	8
			3.1~3.4	4.0	9
			3.6~3.9	4.5	9
			3.1~3.9	4.5	10
			4.1~4.9	5.5	10
			4.1~4.9	5.5	11
			5.1~5.9	6.5	11
10	15	15.00~50.00	5.1~5.9	6.5	15
			6.1~7.9	8.5	15

Code No.	L	S
EPNBS 4 - 20.00 - S2.0		

DELIVERY 納期 3 日目発送 QUICK A @ 500/P
 ●同一サイズ3本以上クイック割引適用
 ●EPNBSSクイック不可

Code No.	@/P (1~4P)
Code	D L15.00~30.00 L30.01~50.00
EPNBS	4 2,340 2,760
	5 2,010 2,370
	6 1,930 2,280
	7 1,990 2,330
	8 2,010 2,350
10 2,050 2,400	

Code No.	@/P (1~4P)
Code	D L15.00~30.00 L30.01~50.00
EPNBSS	4 2,900 3,310
	5 2,530 2,930
	6 2,490 2,840
	7 2,550 2,920
	8 2,570 2,940
10 2,710 3,250	

Code No.	L	S	KC-WKC
EPNBS 4 - 20.00 - S2.0 - KC 2.0			

●追加工にも数量別割引価格を適用!!
 追加工詳細 P.94

Code @/P	つばカット
KC 100	つばカット ●0.1 D/2 ≤ KC < H/2
	つばカット平行2面 ●0.1 D/2 ≤ WKC < H/2
WKC 200	つばカット平行2面 ●0.1 D/2 ≤ WKC < H/2
	つばカット平行2面 ●0.1 D/2 ≤ KAC, KBC < H/2

Code @/P	つばカット
RKC 200	つばカット90°2面 ●0.1 D/2 ≤ RKC < H/2
	つばカット3面 ●0.1 D/2 ≤ DKC < H/2
DKC 300	つばカット3面 ●0.1 D/2 ≤ DKC < H/2
	つばカット4面 ●0.1 D/2 ≤ SKC < H/2

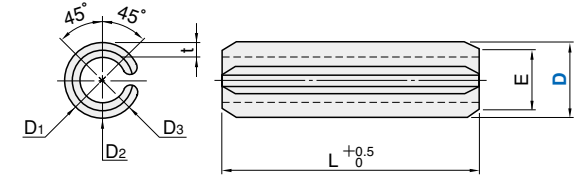
Code @/P	つばカット
KGC 300	つばカット2面目角度指定 ●0.1 D/2 ≤ KGC < H/2 0 < AG < 360
	つばカット120°3面 ●0.1 D/2 ≤ KTC < H/2

Code @/P	寸法変更
HC 200	H寸法変更 ●0.1 D ≤ HC < H
	H寸法変更(精密) ●0.1 D+1 ≤ HCC < H-0.3
HCC 400	H寸法変更(精密) ●0.1 D+1 ≤ HCC < H-0.3
	T寸法変更 ●0.1 4-TC ≤ Lmax-L 2 ≤ TC < 4

エジェクタピン廻り止め用ピン

SPRING PINS / DOWEL PINS

M 材質	Code
SUS402 J2	WWSP (スプリングピン両面取りW形)



Code No.	D	Emax	*kN	t (参考)	L	D		@/P			
Code	D	Emax	*kN	t (参考)	L	min	max	1~299P	300~499P	500~1999P	2000~4000P
WWSP	2	1.9	2.76	0.4	8	2.15	2.25	8	7	6	6
	3	2.9	6.20	0.6	10	3.15	3.25	12	11	10	10
	4	3.9	10.80	0.8	10	4.2	4.4	18	17	16	15

●Dの最大値は、ピンの円周上における最大値とし、Dの最小は、D1、D2、D3の平均値とする。 kgf=N×0.101972
 ●t(参考)の数値は、JISMA No.6(日本ばね工業会規格)による。 ●*二重せん断荷重最小値(JIS B 2808)

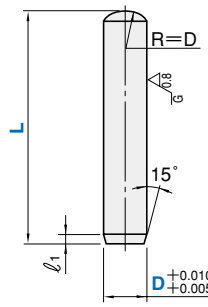
Code No.
WWSP 2

PRICE 価格

●4001P以上のときは別途お見積もり致します。

DELIVERY 納期 在庫品 翌日発送 P.20
 ●ご希望により17時まで、当日発送承ります。

M 材質	H 硬度	Code
SUJ2 58HRC~		MMS (ノックピン)



Code No.	D	L	l1	@/P			
Code	D	L	l1	1~299P	300~499P	500~1999P	2000~4000P
1	6 8 10		0.4	29	26	24	23
	1.5 6 8 10			21	18	17	16
2	10 15			15	12	11	11
	6 8 20		1.0	21	18	17	16
2.5	8 10 15 20			15	12	11	11
	6 25 30		1.5	21	18	17	16
3	10 15 20			9	7	6	6
	6 8 25 30 35 40		2.0	21	18	17	16
4	10 15 20			12	9	8	8
	8 25 30 35 40 45 50		2.5	21	18	17	16
5	10 15 20 25 30			15	11	10	10
	8 35 40 45 50		3.0	21	18	17	16
6	15 20 25 30			17	13	11	11
	8 10 35 40 45 50 55 60		3.5	29	25	24	23
8	30 40 50			28	23	20	20
	10 15 20 25 35 45 55 60 65 70 80		4.0	39	32	29	29
10	40 50 60			39	32	29	29
	15 20 25 30 35 45 55 65 70 80		4.5	70	61	58	55
12	40 50 60			55	47	42	42
	20 25 30 35 45 55 70 80		5.0	72	63	60	57
13	40 50 60			72	63	60	57
	30 70 80		5.5	81	72	68	65

Code No.	L
MMS 2 - 10	

DELIVERY 納期 在庫品 翌日発送 P.20
 ●ご希望により17時まで、当日発送承ります。

PRICE 価格

●4001P以上のときは別途お見積もり致します。

EX Example

追加加工ノック穴加工使用時のエジェクタピンつば厚	4mm	6・8mm	10mm*
スプリングピン (WWSP)	WWSP2	WWSP3	WWSP4
ノックピン (MMS)	MMS2	MMS3	MMS4

●*はダイカスト用エジェクタピンの規格です。 P.564~



私たちは環境にやさしい商品をお届けします。

エジェクタピン

エジェクタピン用ブシュ／エジェクタピン廻り止め用ピン

