

3D計測パートナーズ 設備紹介



パンチ工業株式会社

パンチ工業株式会社 商品開発課
メール（共有）：sales-souzou@punch.co.jp

設備リスト 全6機種

Stereo SCAN R16 neo

メーカー:ヘキサゴン・メトロジー(株)
保有レンズ:5種



Smart SCAN-HE C8

メーカー:ヘキサゴン・メトロジー(株)
保有レンズ:5種



ATOS Core

メーカー:GOM
保有レンズ:3種



Romer Absolute Arm 7530SE

メーカー:ヘキサゴン・メトロジー(株)



Artec EVA scanner

メーカー:Artec



VR-3200

メーカー:(株)キーエンス



設備仕様 (stereoSCAN,smartSCAN)



Stereo SCAN R16 neo

メーカー：ヘキサゴン・メトロジー(株)

保有レンズ：5種

センサー	測定範囲	分解能	精度
S- 125	90 × 60 × 54 mm	0.019mm	0.009mm
S- 200	160 × 110 × 100 mm	0.033mm	0.011mm
L- 350	285 × 190 × 176 mm	0.058mm	0.014mm
L- 550	460 × 310 × 280 mm	0.094mm	0.025mm
L- 850	710 × 500 × 430 mm	0.146mm	0.036mm



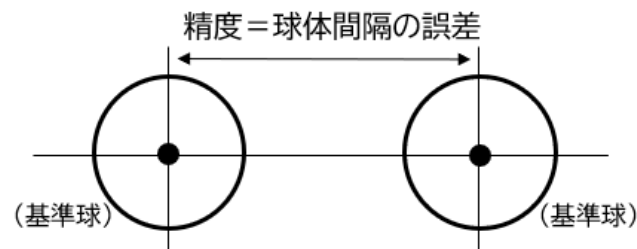
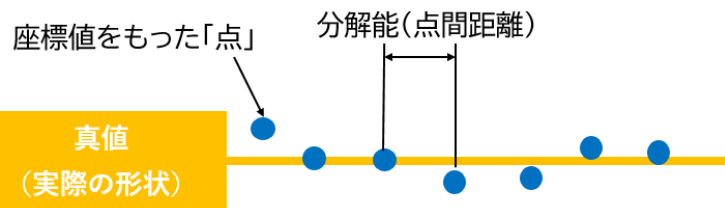
Smart SCAN-HE C8

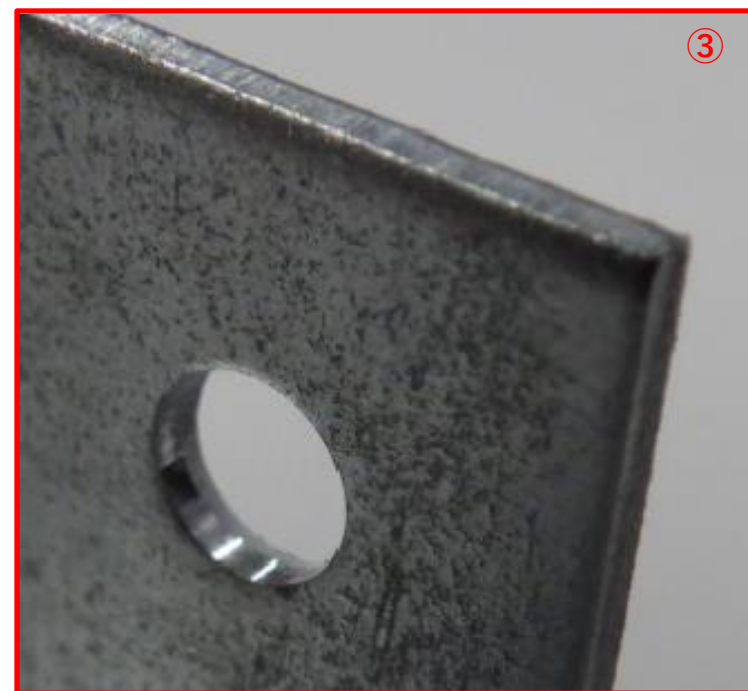
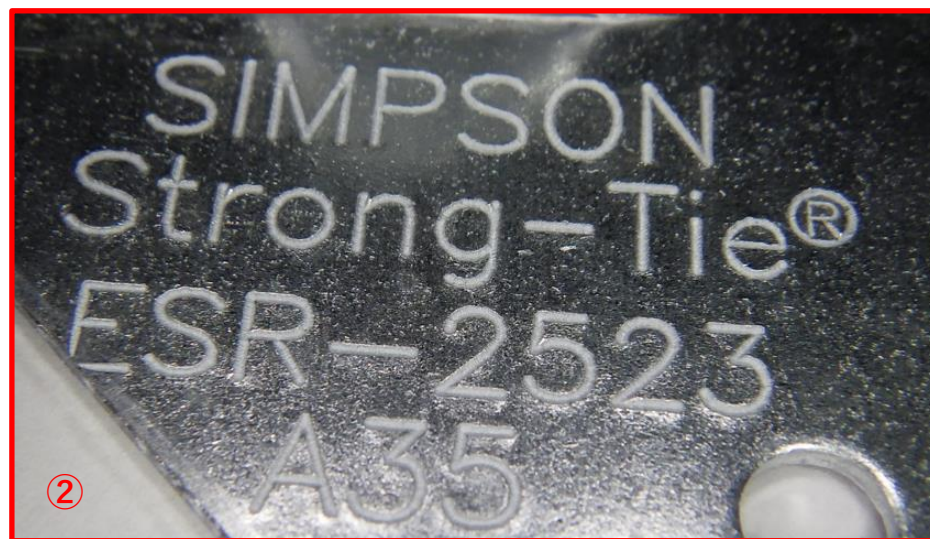
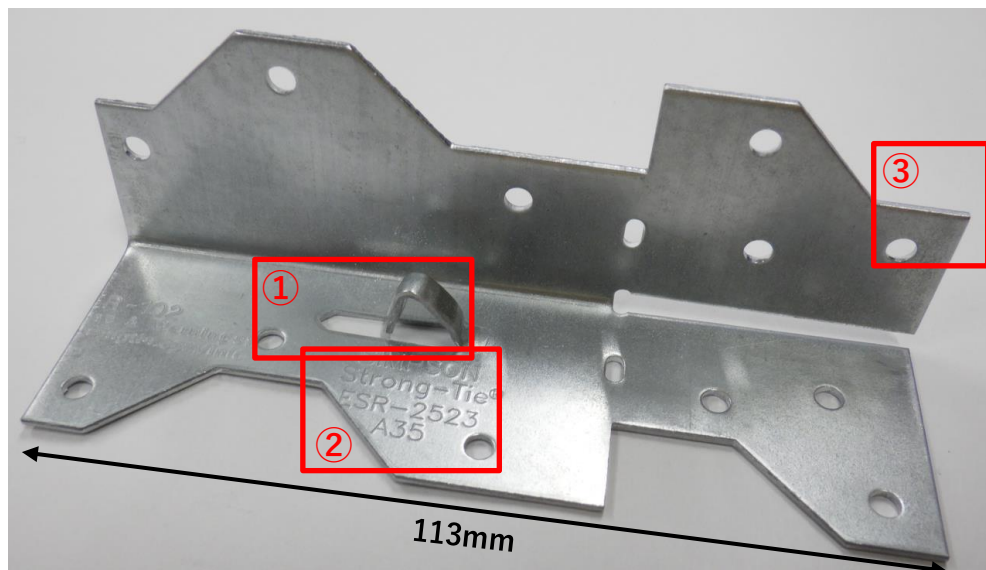
メーカー：ヘキサゴン・メトロジー(株)

保有レンズ：5種

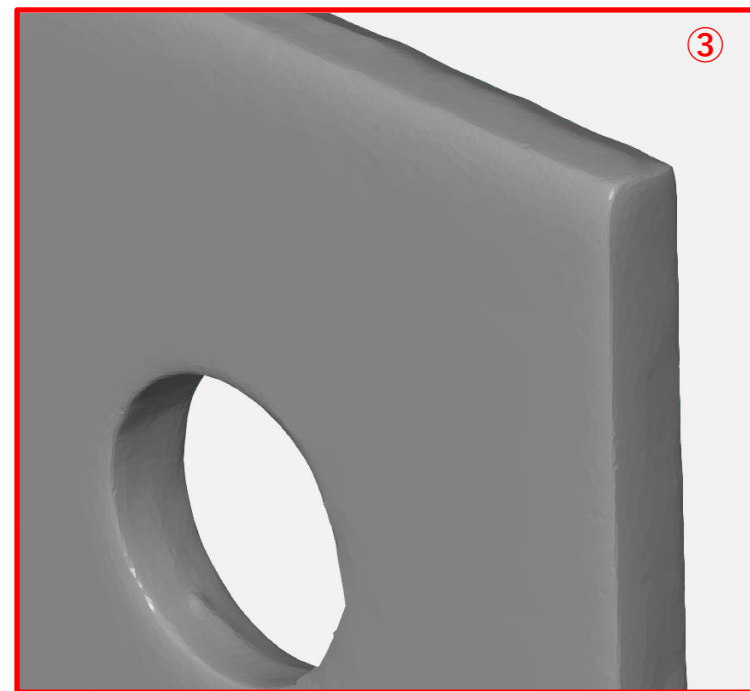
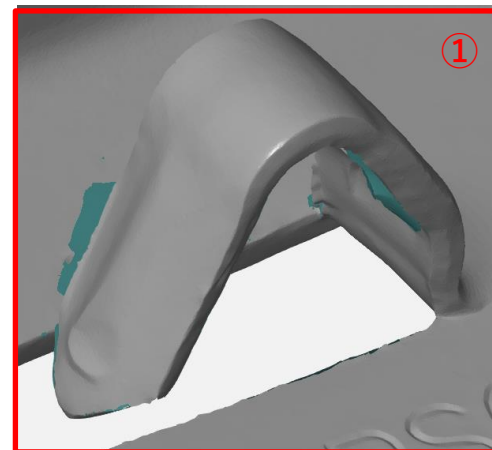
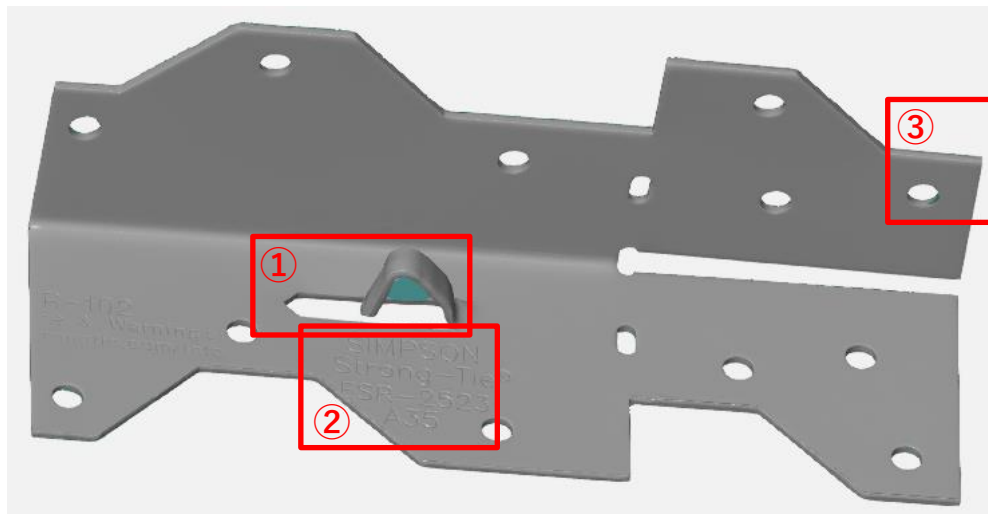
センサー	測定範囲	分解能	精度
S- 075	65 × 50 × 40mm	0.020mm	0.008mm
S- 150	110 × 80 × 70mm	0.033mm	0.010mm
M- 300	235 × 175 × 150mm	0.071mm	0.020mm
M- 650	525 × 400 × 330mm	0.159mm	0.042mm
M-1300	1065 × 870 × 660mm	0.324mm	0.085mm

※精度は、VDI2634-2に基づき、上記の精度に20%加算した値が許容値となる

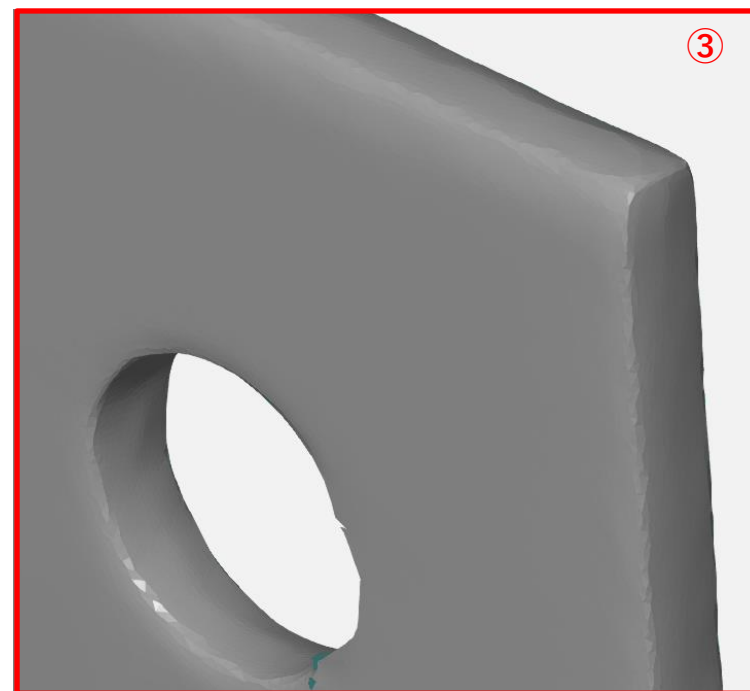
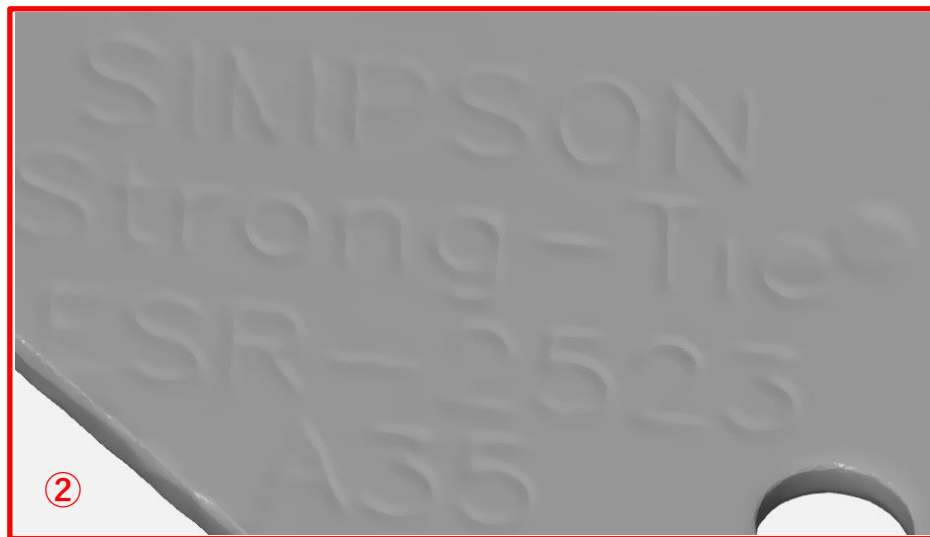
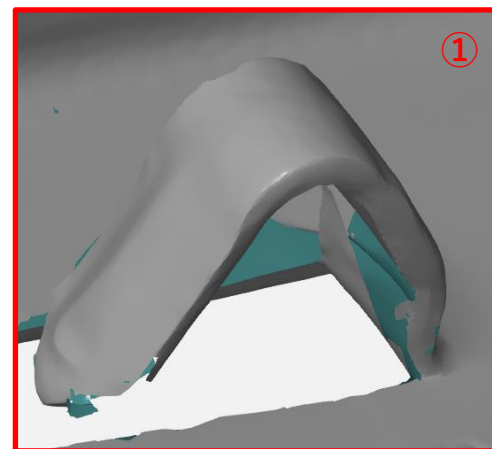
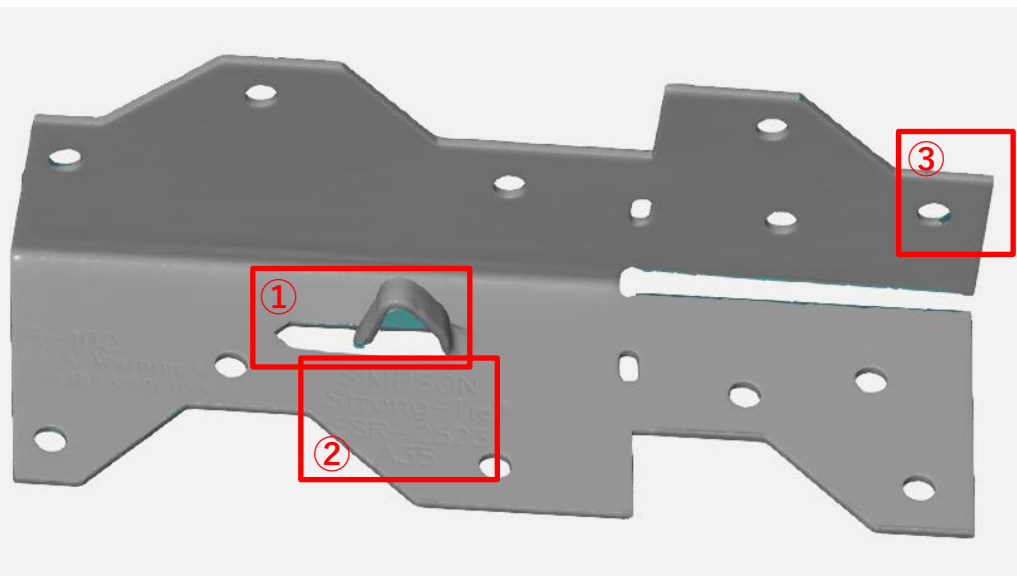




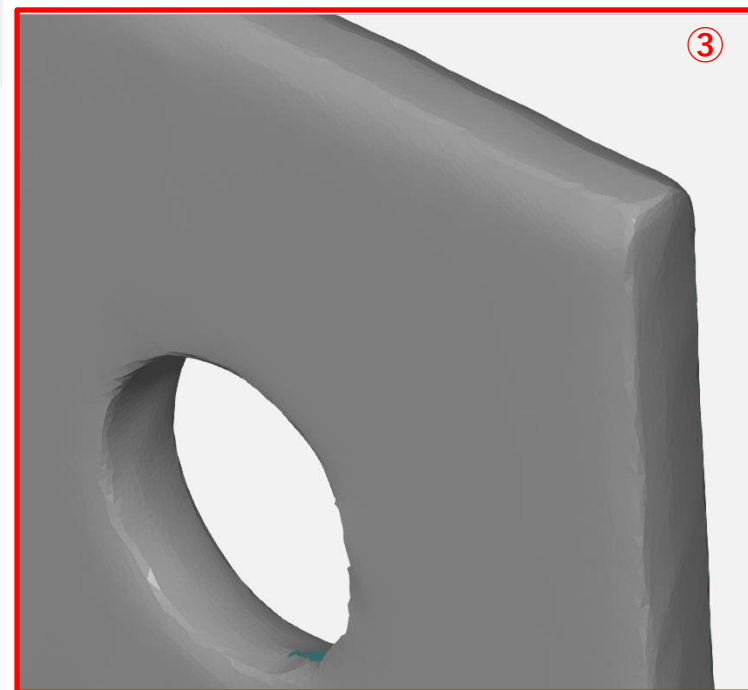
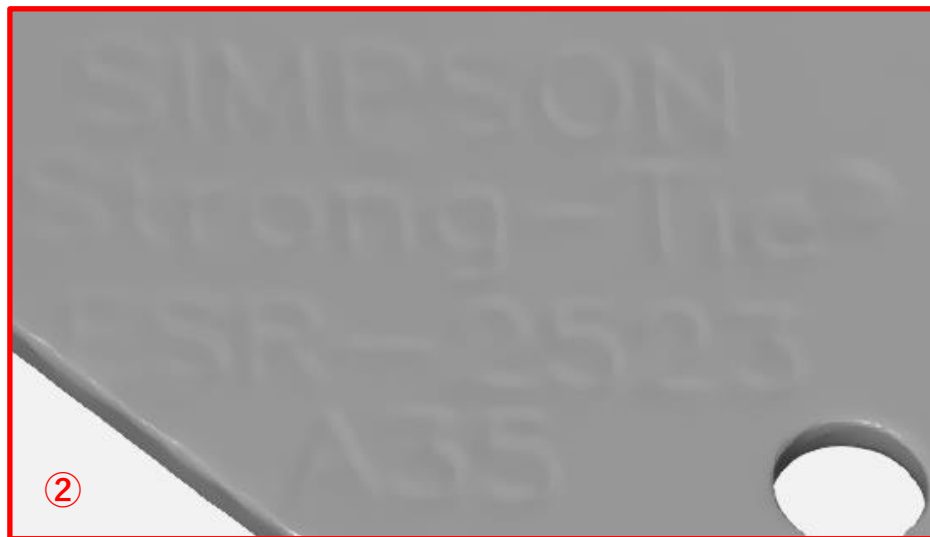
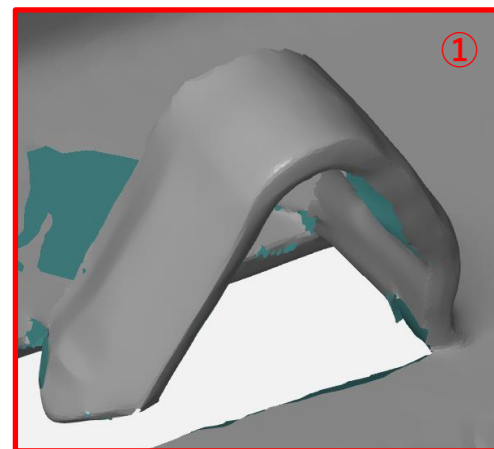
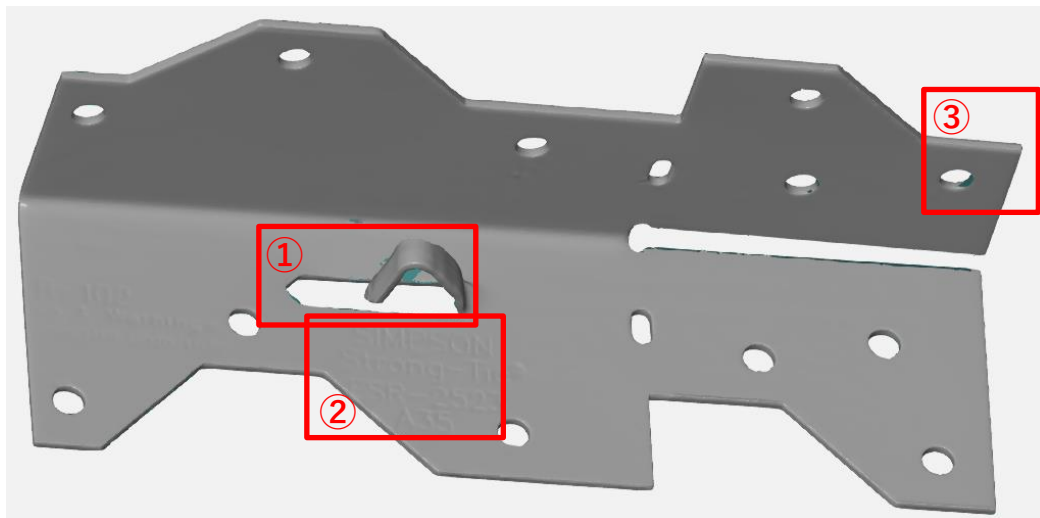
分解能0.033mm (Smart Scan S-150)



分解能0.058mm (Stereo Scan S-350)



分解能0.071mm (Smart Scan S-300)



設備仕様 (ARM,VR)



- ①測定範囲：3m（接触&非接触）
- ②点再現性能：0.042mm（接触）
- ③距離精度：±0.058mm（接触）
- ④非接触測定精度：0.078mm（非接触）
- ⑤最小点間ピッチ：0.013mm（非接触）
- ⑥ProbingFormError 1 σ /9 μ m（非接触）
- ⑦プロービング分散値：36 μ m（非接触）
- ⑧レーザー安全基準：Class2（非接触）
- ⑨HP-Lスキャナ動作温度：10°C~42°C

レーザー線幅	点間ピッチ
220mm	0.055mm
130mm	0.052mm
63mm	0.025mm
63mm	0.013mm
51mm	0.050mm
25mm	0.013mm

Romer Absolute Arm 7530SE

メーカー：ヘキサゴン・メトロジー(株)

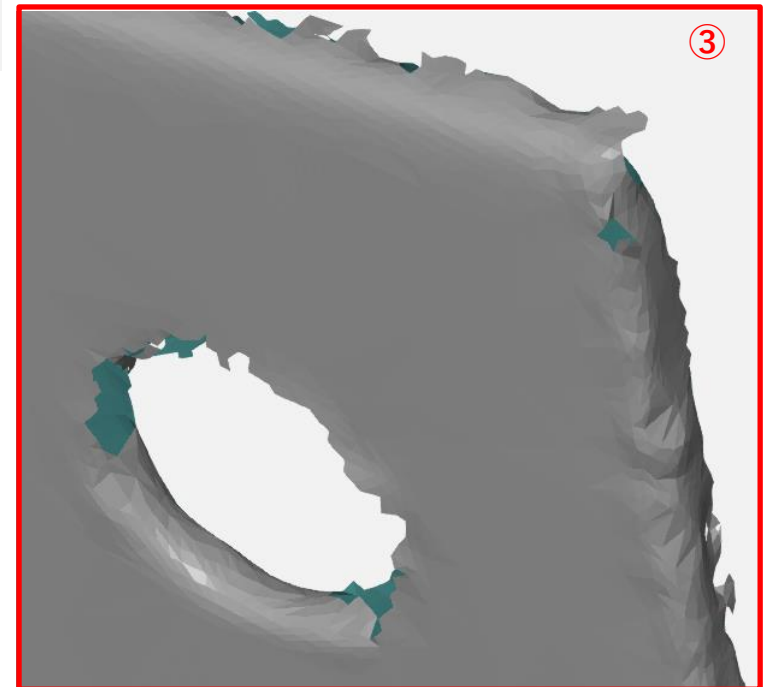
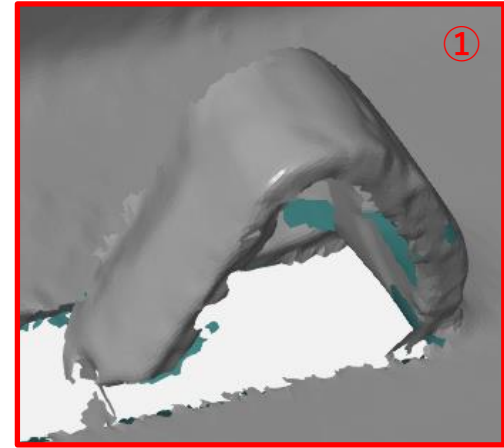
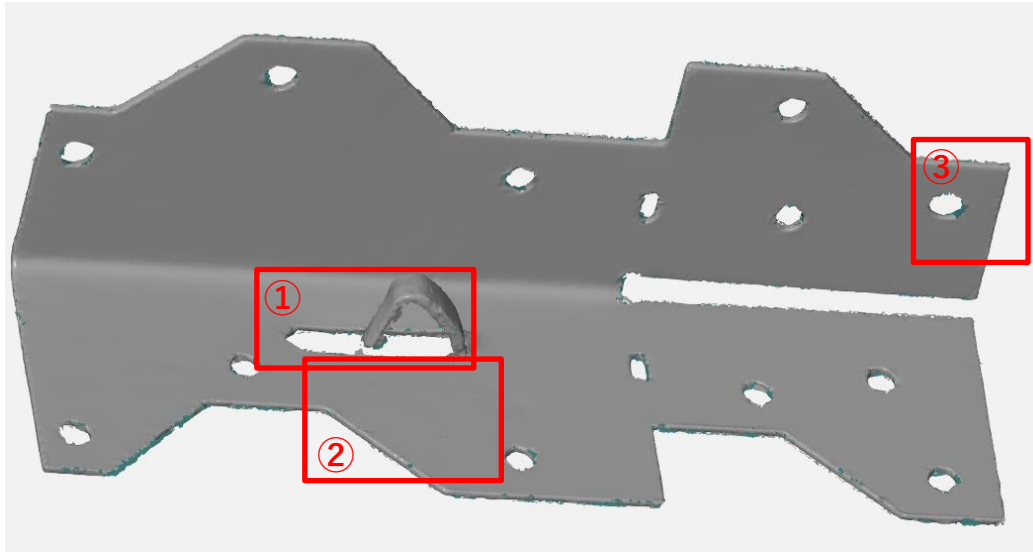


測定範囲：24×18×10mm
分解能：0.0001mm(高さ測定)
繰返し精度(σ)：高さ0.5 μ m 幅1 μ m
測定精度：高±3 μ m 幅±5 μ m
ステージストローク：184×88×90

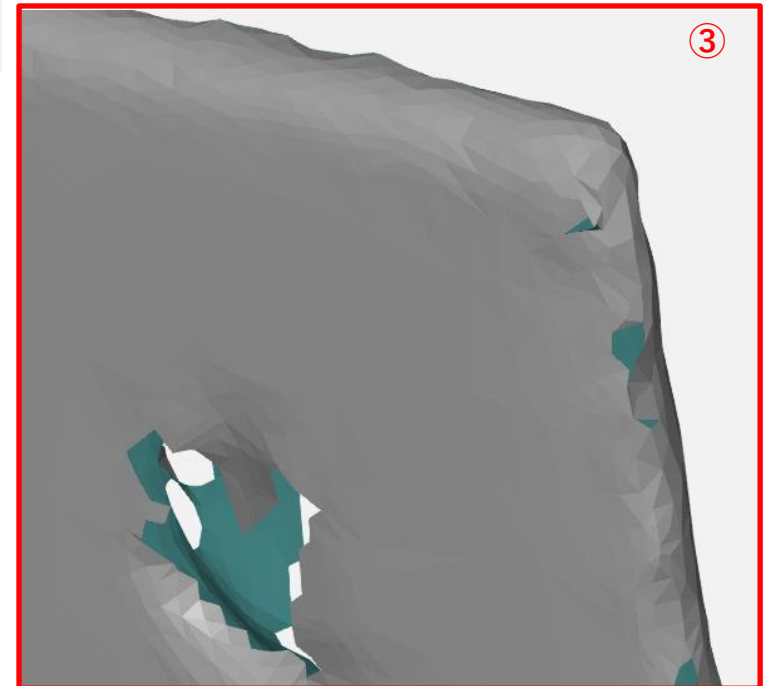
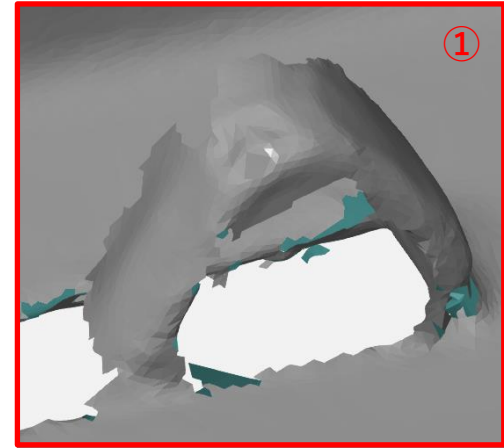
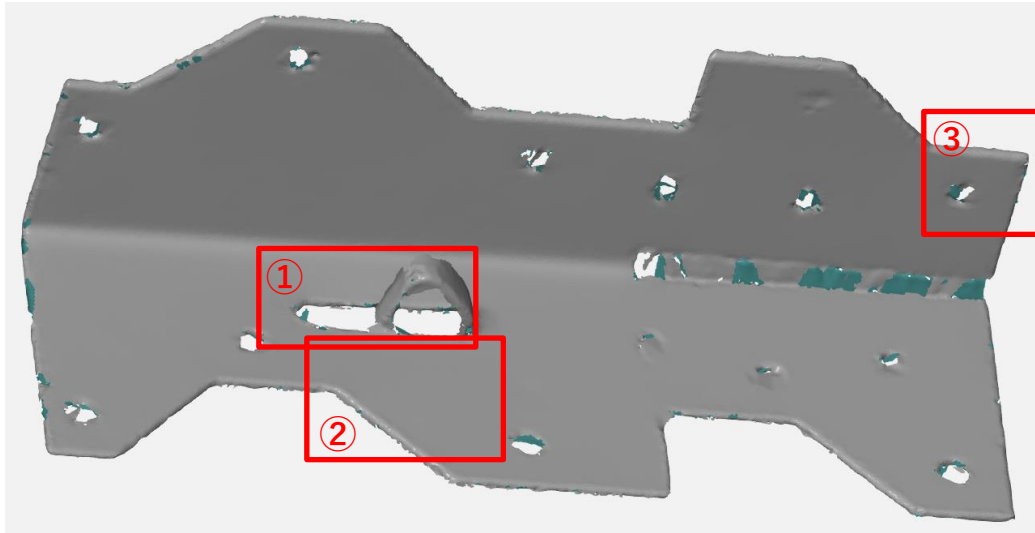
VR-3200

メーカー：(株)キーエンス

点間ピッチ0.013（Romer Absolute Arm レーザー幅63mm）

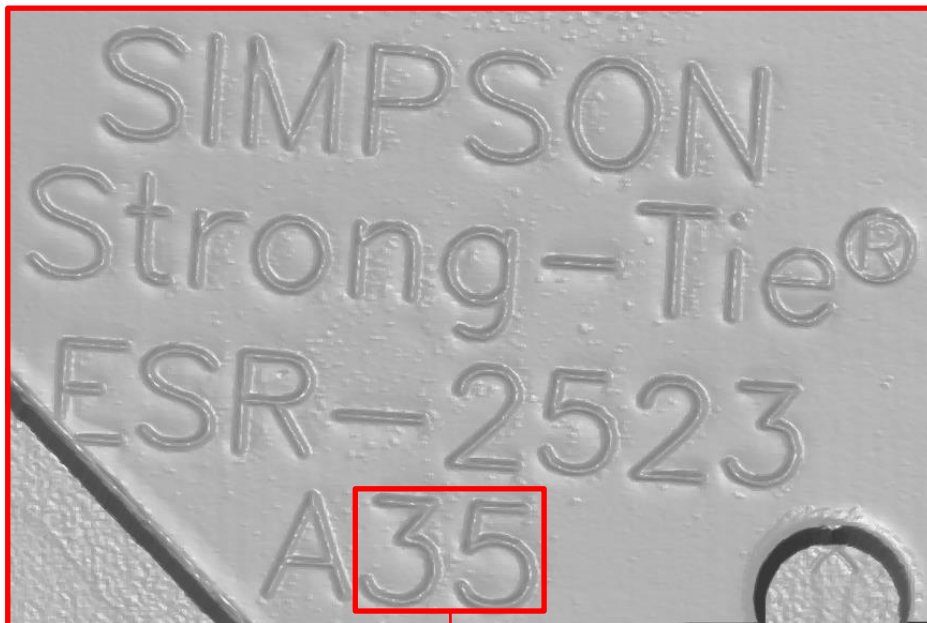


点間ピッチ0.055 (Romer Absolute Arm レーザー幅220mm)



VR 倍率 × 20, × 50

倍率 × 20



倍率 × 50



設備仕様 (ATOS Core)



ATOS Core

メーカー: GOM

保有レンズ: 3種

センサー	測定範囲	分解能	精度
80	80×60×60mm	0.03mm	0.006mm
185	185×140×140mm	0.07mm	0.014mm
300	300×230×230mm	0.12mm	0.020mm

※精度は、VDI2634-3に基づきます。