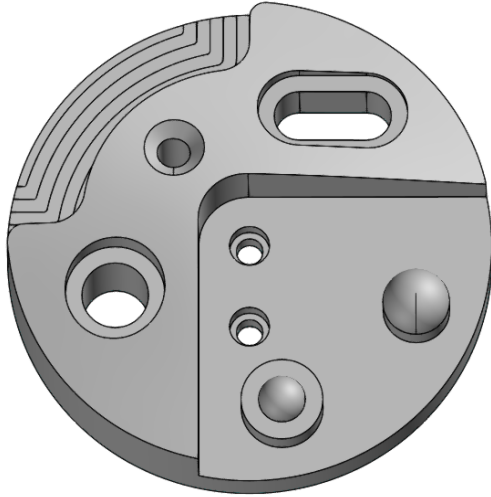


カラーチャートとは？

【CADデータ】



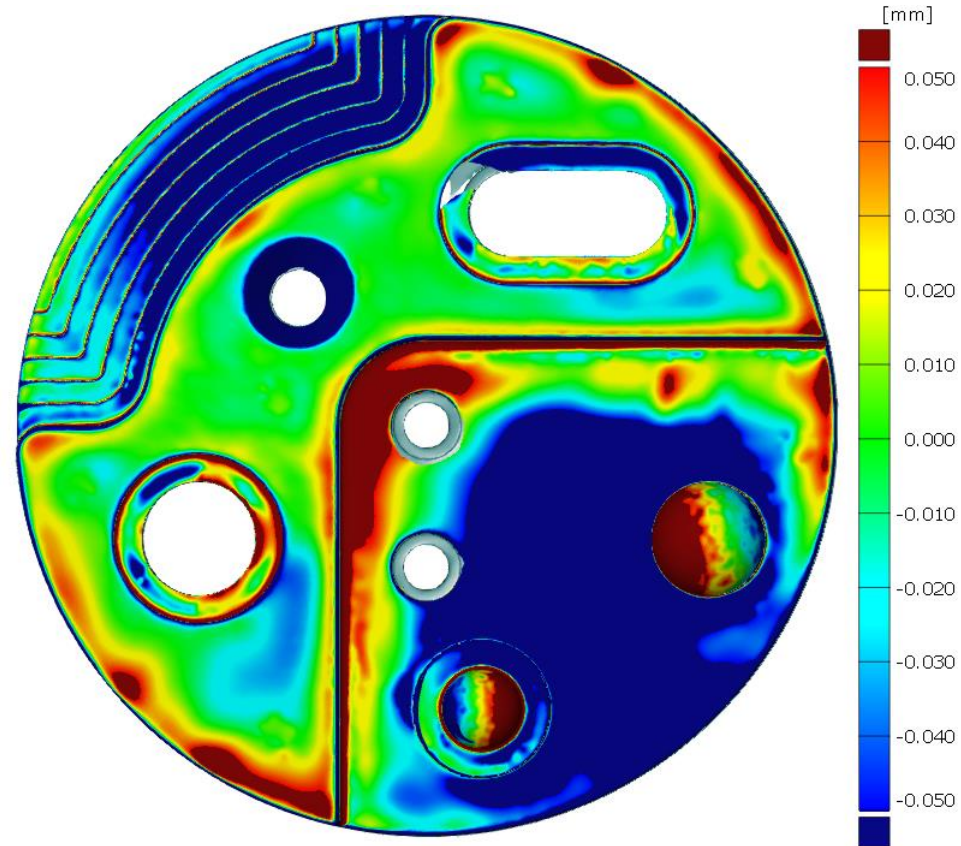
【3Dスキャンデータ】



データ
重ね合わせ

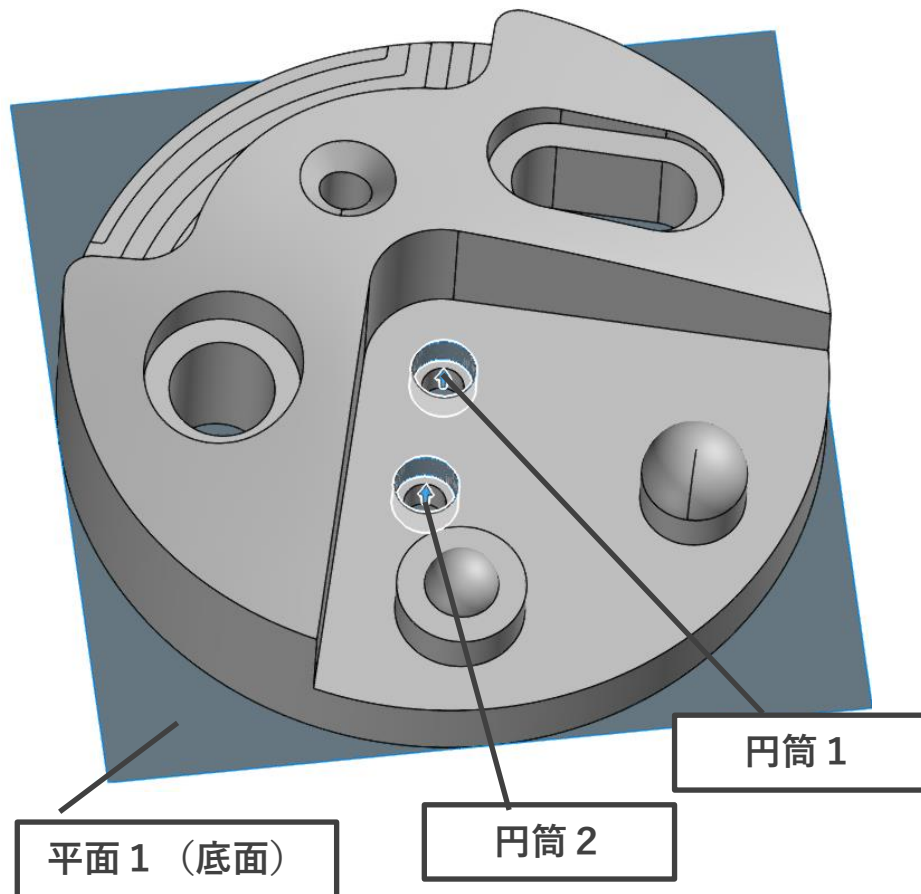
ベストフィット

形状差異を色で可視化する
カラーチャート

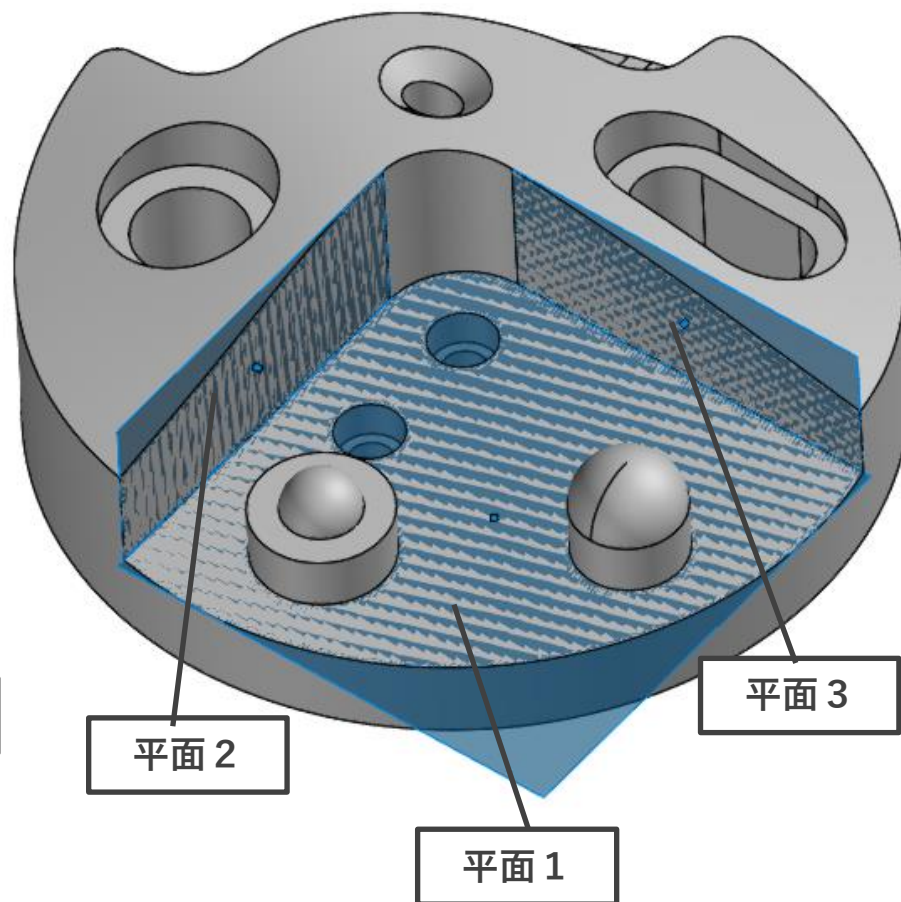


ベストフィット以外の位置合わせ方法（例）

↓①底面と2円筒で位置合わせ

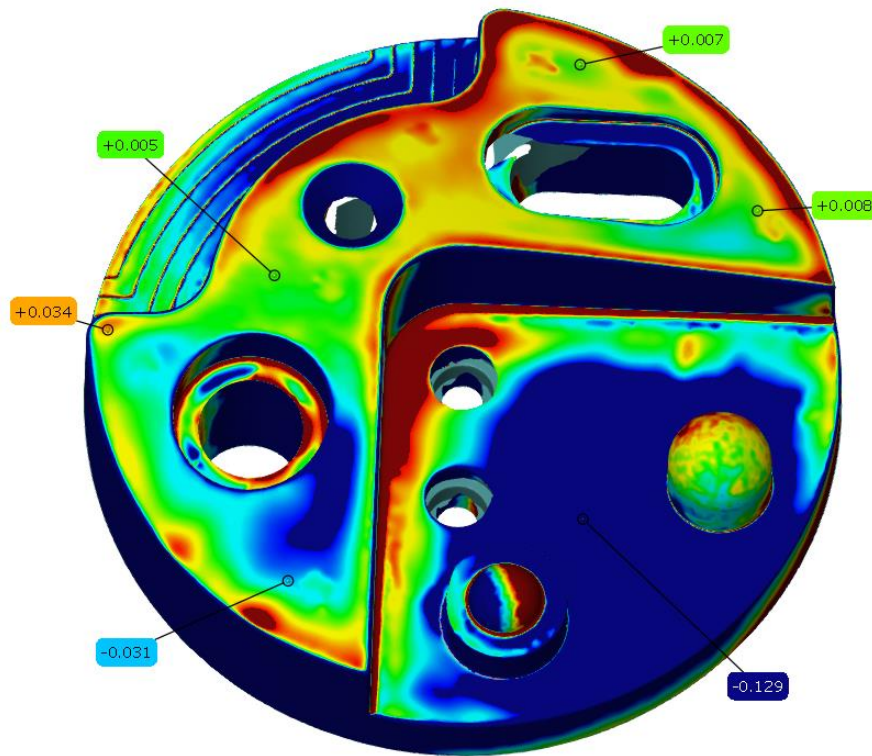


↓②3平面で位置合わせ

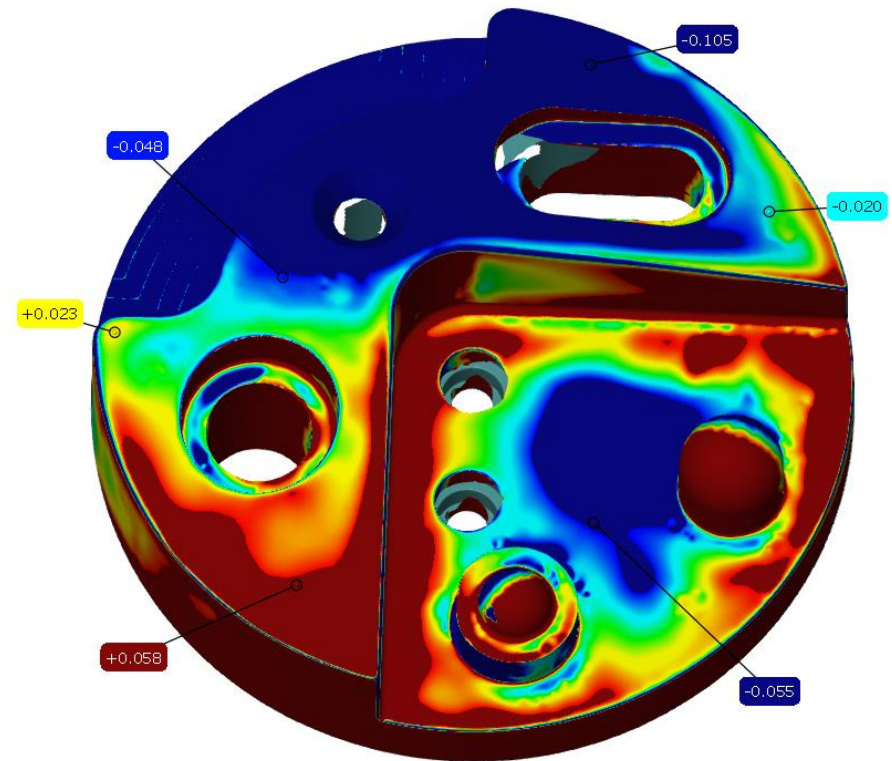


※位置合わせにはXYZを規定する3要素必要
※仮想要素を使った位置合わせも可能

↓①底面と2円筒で位置合わせ

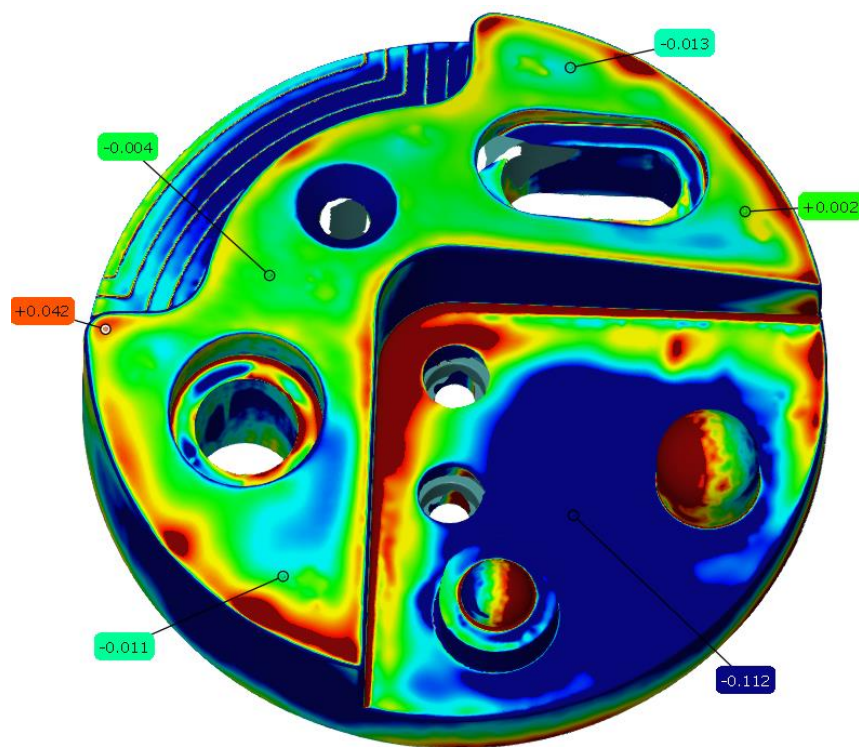


↓②3平面で位置合わせ

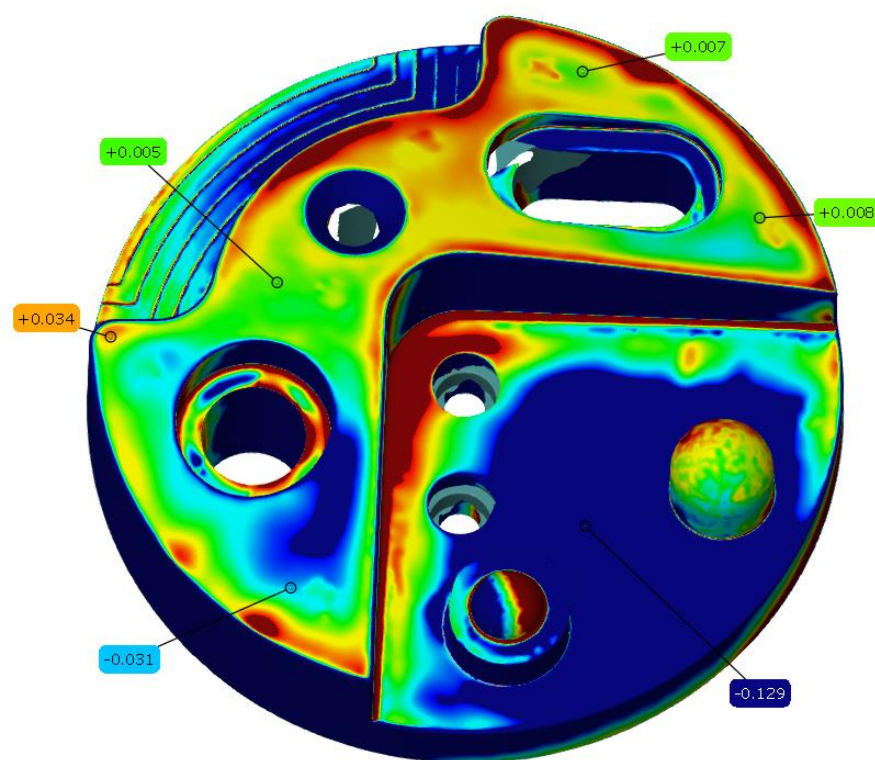


ベストフィット/①底面と 2 円筒で位置合わせ 比較

↓ベストフィット位置合わせ

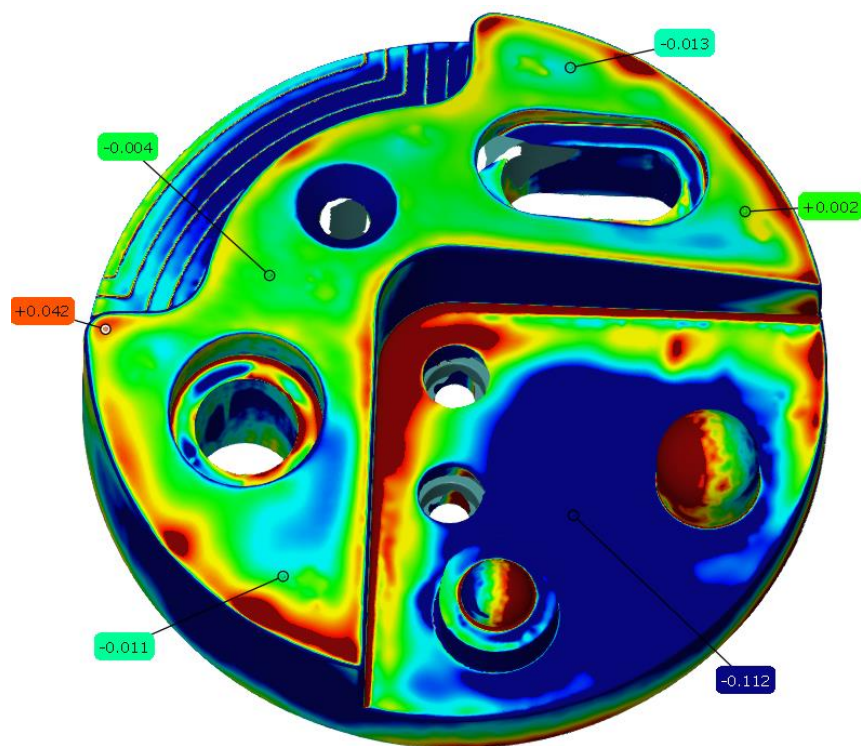


↓①底面と 2 円筒で位置合わせ

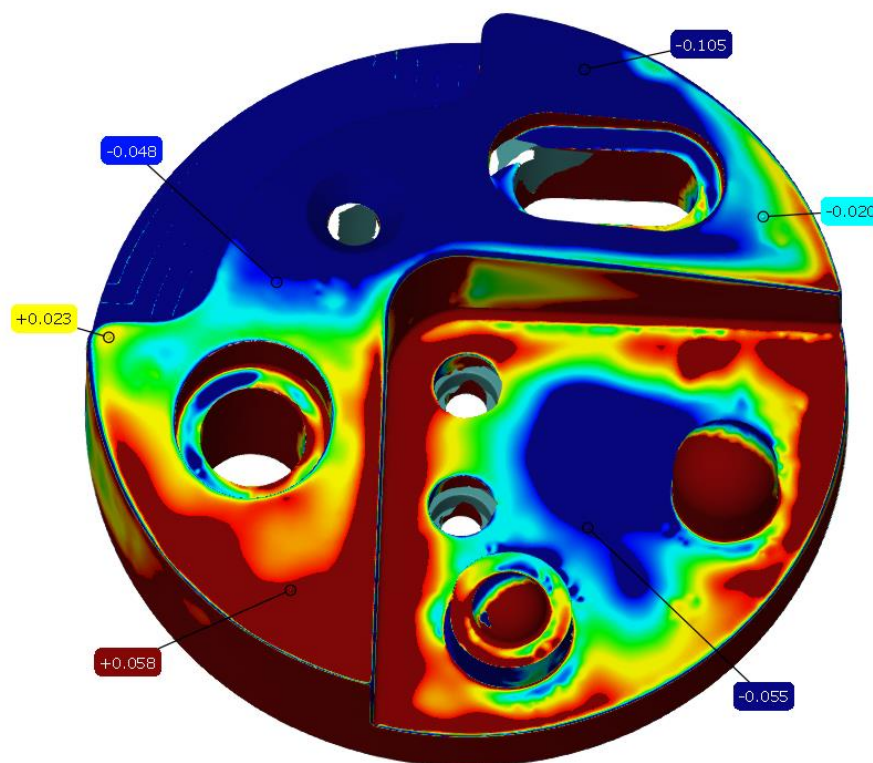


ベストフィット/②3平面で位置合わせ 比較

↓ベストフィット位置合わせ



↓②3平面で位置合わせ



位置合わせ方法によって、カラーチャート結果に違いが出ましたね。
データの位置合わせ方法はさまざまなやり方がありますが、
「どんな評価をしたいのか？」によって最適な位置合わせをすることが重要です。

パンチ工業では、「こういう評価をしたい」とご相談いただければ、
最適なカラーチャートだけでなく、詳細な形状分析結果をご提供します。

パートナープランでのお試し3D測定もご提案できます。
ご相談やサービス紹介も無料で承りますので、お気軽にお問い合わせください。

パンチ工業の現象把握サービス 3D計測パートナーズ

詳細 & お問い合わせは

量産安定 形状測定

検索

または、Sales-souzou@punch.co.jp

にメールください